

# Zentrales Voicemail- und Faxsystem



## Unified Messaging für kleine und mittlere Unternehmen (KMU)

Upgrade für die aktuelle COMpact-5000- und COMmänder-Serie:  
Zentrale Voicemail- und Faxkomplettlösung, die Arbeitsabläufe  
effizienter gestaltet und Kosten spart.

- Voicemail- und Faxboxen für Teilnehmer und Gruppen
- Faxversand vom Arbeitsplatz über das Netzwerk
- Personalisierte Ansagen für alle Voicemailboxen
- Uhrzeitabhängige Funktion der Voicemailboxen
- Komfortable Bedienung der Voicemailboxen über COMfortel-Systemtelefone
- Vertreterfunktion mit sprachunterstützter Weiterleitung
- Benachrichtigung per Anruf, E-Mail oder RSS
- Nachrichtenweiterleitung per E-Mail
- Keine Wartungs- und Betriebskosten für Faxgeräte



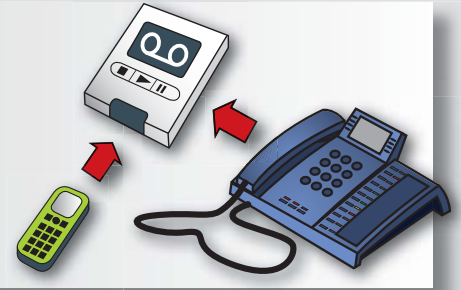
Einfach clevere Telefonanlagen.

# Das Auerswald Voicemail- und Faxsystem im

1

## Voicemailbox, der zentrale Anrufbeantworter

Leiten Sie bei Abwesenheit einfach Ihre Anrufe vom Festnetz- und Mobiltelefon auf Ihre persönliche Voicemailbox um und begrüßen Anrufer mit individuellen Ansagen. Über die schnurgebundenen COMfortel-Systemtelefone werden die zentralen Anrufbeantworter so komfortabel bedient, dass Sie den Unterschied zu einem lokalen Anrufbeantworter im Telefon nicht erkennen.



2

## Das zentrale Faxgerät für alle

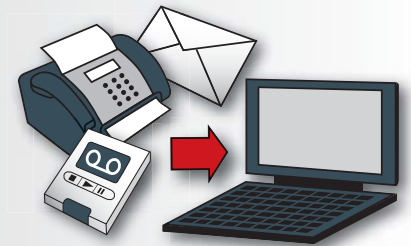
Der klassische Versand und Empfang von Faxnachrichten mit langen Wartezeiten bei der Übermittlung und dem umständlichen Abholen am Faxgerät gehören mit der Faxlösung von Auerswald der Vergangenheit an. Die komplette Faxkorrespondenz erledigen Sie direkt am Bildschirmarbeitsplatz.



3

## Unified Messaging

Immer und überall informiert! Mit dem zentralen Voicemail- und Faxsystem von Auerswald können Sie sich aufgezeichnete Sprach- und Faxnachrichten automatisch per E-Mail senden lassen. Nutzen Sie Ihren persönlichen Posteingang für E-Mails, Sprachnachrichten und Faxsendungen.



4

## Gruppenorientiertes Arbeiten

Voicemail- und Faxboxen können nicht nur für die einzelnen Mitarbeiter, sondern auch für Gruppen zur Verfügung gestellt werden. Ein Vertriebsteam teilt sich eine zentrale Voicemailbox, die jeder Mitarbeiter abfragen kann. Durch die zentrale Verwaltung der einzelnen Nachrichten können die Teammitglieder genau erkennen, welche Nachricht bereits bearbeitet wurde.



5

## Personalisierte Ansagen

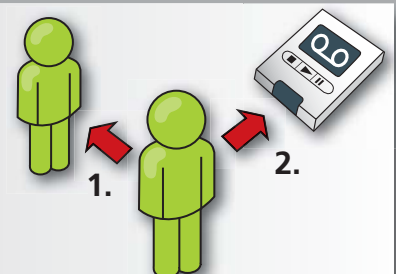
Abhängig von der übermittelten Rufnummer eines Anrufers kann Ihre Voicemailbox personalisierte Ansagen wiedergeben. Ein Geschäftspartner aus Frankreich kann so in seiner Landessprache begrüßt oder persönlich angesprochen werden.



6

## Vertreterfunktion

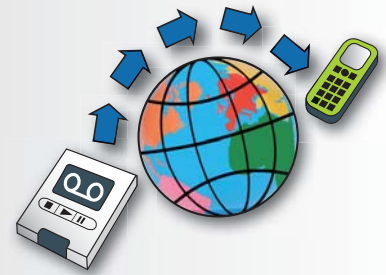
Wenn Sie gerade in einer Besprechung oder außer Haus sind, können Anrufer wählen, ob sie mit Ihrem Vertreter sprechen oder für Sie eine Nachricht hinterlassen möchten.



# Überblick.

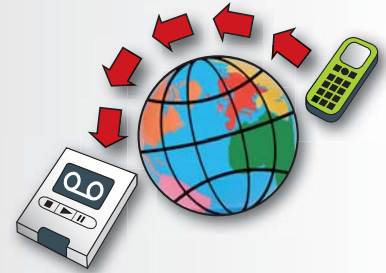
## 7 Automatische Benachrichtigung

Sind Sie unterwegs, lassen Sie sich vom System automatisch per Anruf, E-Mail oder RSS über den Empfang neuer Nachrichten informieren. So können Sie Ihre Nachrichten dann abrufen, wenn Sie Zeit dazu haben.



## 8 Sprachunterstützte Fernabfrage

Für die Abfrage der Nachrichten aus der Ferne, z. B. von unterwegs aus dem Hotel mit dem Mobiltelefon, bietet Ihnen das Voicemailsysteem eine äußerst komfortable Fernabfrage. Unterstützt werden Sie dabei durch eine intuitive Hilfe.



## 9 Perfekte Systemintegration

Besonders komfortabel bedienen Sie Ihre Voicemailbox mit den schnurgebundenen COMfortel-Systemtelefonen. Dialoge im Display des Telefons lassen beim täglichen Umgang keine Fragen offen. Selbst das Überwachen von mehreren Voicemailboxen wird zum Kinderspiel.



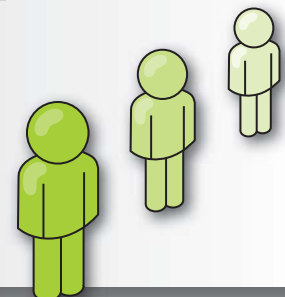
## 10 Fernsteuern mit PBX Control

Die Smartphone-App können Sie von zu Hause oder unterwegs nutzen. Sie rufen damit komfortabel Voicemails bzw. Faxe ab und können sie per E-Mail weiterleiten, den Status gelesen/ungelesen setzen oder löschen.



## 11 Das System wächst mit den Anforderungen

Sollte der Bedarf an Voicemail- und Faxfunktionen wachsen, kann die Anzahl der Boxen für die Voicemail- und Faxfunktionen durch eine einfache Freischaltung erweitert werden. Bei der COMmander-6000-Serie und dem COMmander Business (19") können Sie auch die Anzahl der Voicemail- und Faxkanäle erweitern.



### Unterstützte Kommunikationsplattformen:

COMpact 5010 VoIP mit: COMpact 2VoIP-Modul • COMpact 5020 VoIP mit: COMpact 2VoIP-Modul oder 6VoIP-Modul

COMmander Basic.2 (19") / Business (19") mit: COMmander VMF-Modul • COMmander 6000/6000R/6000RX mit: COMmander VMF-Modul/VMF-R-Modul

### Unterstützte Systemendgeräte:

COMfortel 1500 • COMfortel 2500 (AB) • COMfortel VoIP 2500 AB

### Systemvoraussetzungen:

Kommunikationsplattformen ab Firmware-Version 4.0 • Systemendgeräte ab Firmware-Version 4.4 • Windows • Mac OS X • Linux zur Administration über die Weboberfläche • Windows XP • Windows Vista • Windows 7 für Faxversand

Leistungsumfang	COMcompact 5010 VoIP / 5020 VoIP	COMmander Basic.2 (19")	COMmander 6000 / Business (19")	COMmander 6000R/RX
<b>Gemeinsame Merkmale (Voicemail und Fax)</b>				
Erforderliches Erweiterungsmodul	COMcompact 2VoIP- oder 6VoIP-Modul <sup>1</sup>	COMmander VMF-Modul		COMmander VMF-R-Modul
Speicher	USB-Speicherstick bis 4 GB	SDHC-Karte <sup>2</sup> bis 8 GB (4 GB im Lieferumfang)		
Voicemail- und Faxkanäle maximal	mit 2VoIP-Modul: 2 mit 6VoIP-Modul: 4 <sup>1</sup>	8	8, auf 16 erweiterbar <sup>3</sup>	
Anzahl der Aufzeichnungen pro Box	300	999		
Automatische Bereinigung der Boxen	ja			
Weiterleiten von Nachrichten auf andere Boxen	ja			
Rufannahme und Ansage abhängig von der übermittelten Rufnummer	ja			
Komfortable Administration und Bedienung über Weboberfläche	ja			
<b>Voicemail</b>				
Boxen für Teilnehmer und Gruppen (Teams, Abteilungen)	20	40, auf 80 erweiterbar <sup>3</sup>	80, auf 120 erweiterbar <sup>3</sup>	
Aufzeichnungszeit maximal	120 Stunden (bei 4 GB Speicher)			
Ansagen pro Box	10			
Sprachen pro Box (Multilingual)	4 (Standardansagen in deutsch und englisch im Lieferumfang, weitere ladbar)			
Begrenzung der Aufzeichnungszeit pro Box / Gespräch	ja / ja			
Zeitabhängiges Ein- und Ausschalten der Boxen	ja			
Komfortable Menüführung über schnurgebundene Systemtelefone	ja			
Vertreterfunktion	ja			
Archivfunktion	ja			
Sprachunterstützte Fernabfrage	ja			
<b>Faxbox</b>				
Boxen für Teilnehmer und Gruppen (Teams, Abteilungen)	20	40, auf 80 erweiterbar <sup>3</sup>	80, auf 120 erweiterbar <sup>3</sup>	
Faxseiten maximal	ca. 3.500 (bei 4 GB Speicher)			
Begrenzung des Speichers pro Box	ja			
Faxversand über das Netzwerk	ja			
Faxstandard	T.30 nach ITU-T			
<b>Unified-Messaging-Funktionen (UM)</b>				
Nachrichtenweiterleitung per E-Mail	ja			
<i>Anzahl der E-Mail-Empfänger pro Box</i>	10			
<i>SSL-Verschlüsselung möglich</i>	ja			
<i>Unterstützte Mailprovider und -Server</i>	Google, T-Online, WEB.DE, me.com, GMX, Microsoft Exchange, Tobit David, Sendmail, Postfix usw.			
Benachrichtigung per RSS-Feed (max. Abonnenten)	10	20	40	
Nachrichtenweiterleitung per Anruf (intern und extern)	ja			
PBX-Control (Unterstützung für iPhone/iPad)	ja	nein	ja	

<sup>1</sup> 6VoIP-Modul nur in Verbindung mit der COMcompact 5020 VoIP <sup>2</sup> SDHC-Karte für Industrieanwendungen empfohlen <sup>3</sup> Kostenpflichtige Freischaltung im Auerswald Upgrade-Center

## Technische Daten

### COMcompact 2VoIP-Modul

**Betriebsspannung:** aus COMcompact 5010/5020 VoIP  
**Speicheranschluss:** USB-Host der COMcompact 5010/5020 VoIP  
**Nutzung der Voicemail-, Fax- und VoIP-Kanäle:**

Voicemail	Fax*	VoIP
2	1	0
1	1	2
0	0	4

**Abmessungen (B x H x T):** 37 mm x 43 mm x 3 mm  
**Gewicht:** ca. 6 g, **Sicherheit:** CE

### COMcompact 6VoIP-Modul

**Betriebsspannung:** aus COMcompact 5020 VoIP  
**Speicheranschluss:** USB-Host der COMcompact 5020 VoIP  
**Nutzung der Voicemail-, Fax- und VoIP-Kanäle:**

Voicemail	Fax*	VoIP
4	1	0
3	1	2
2	1	4
1	1	6
0	0	8

**Abmessungen (B x H x T):** 52 mm x 53 mm x 3 mm  
**Gewicht:** ca. 12 g, **Sicherheit:** CE

### COMmander VMF-Modul / VMF-R-Modul

**Betriebsspannung:** aus COMmander-Grundgerät  
**Speicheranschluss:** 1 SDHC-Speicherkartenslot  
**Nutzung der Voicemail- und Faxkanäle:**

	Voicemail und Fax
COMmander Basic.2 (19")	8
COMmander 6000-Serie / Business (19")	8
COMmander 6000-Serie / Business (19") mit Upgrade	16

**Abmessungen VMF-Modul (B x H x T):**  
 293 mm x 97 mm x 20 mm

**Abmessungen VMF-R-Modul (B x H x T):**  
 261,8 mm x 143,5 mm x 25 mm

**Gewicht:** ca. 180 g, **Sicherheit:** CE

\* Maximal ein Voicemailkanal kann auch zum Senden und Empfangen von Faxen verwendet werden.

Ihr Fachhändler



KB NetSystems GmbH & Co. KG  
 Auerswald Center München

Martin-Kollar-Straße 12  
 D-81829 München

Fon 089.85 63 07.0

www.Auerswald-Muenchen.de

#### Bitte beachten Sie:

Der hier beschriebene Funktionsumfang ist unter Umständen nur bei fachgerechter Installation und Einrichtung des gesamten Telefonsystems und des eventuell damit verbundenen PCs vollständig nutzbar. Wir empfehlen dazu vorab beim Fachhändler Informationen einzuholen. Für einige Funktionen ist die Freischaltung entsprechender Dienste für die Telefonanlage beim Netzbetreiber erforderlich. In Kombination mit TK-Anlagen anderer Hersteller können Inkompatibilitäten auftreten, die die Nutzung von Leistungsmerkmalen beeinflussen. Die genannten Leistungsmerkmale beziehen sich auf Produkte für den deutschen Markt. Exportvarianten können davon abweichen.